



Universität Hamburg

DER FORSCHUNG | DER LEHRE | DER BILDUNG

FAKULTÄT

FÜR GEISTESWISSENSCHAFTEN



IHR WEGWEISER FÜR DEN

**ÜBERSEERING 35**



# WILLKOMMEN IM ÜBERSEERING 35

## ORIENTIERUNG

Auf den folgenden Seiten finden Sie wichtige Informationen und Hinweise rund um das Gebäude Überseering 35 (kurz Ü35), die Ihnen die Orientierung erleichtern sollen.

## ANFAHRT

Es wird die Anfahrt mit öffentlichen Verkehrsmitteln über die U-Bahn-Station **Sengelmannstraße (Linie U1)** empfohlen. Der Fußweg von dort zu dem Gebäude beträgt **650–850 m**, dies entspricht etwa **8–12 Minuten**. Es wird die Anfahrt mit dem **ÖPNV** empfohlen, da die Parkplätze vor Ort nur sehr begrenzt verfügbar sind.

In der City Nord verlaufen die Fußwege getrennt von den Straßen und sind somit ampelfrei. Auch für mobilitätseinge-

## GEBÄUDEÖFFNUNGSZEITEN

**Mo bis Fr** 06:30–22:00 Uhr  
**Samstag** 08:00–21:00 Uhr

## BIBLIOTHEKSÖFFNUNGSZEITEN

**Mo bis Fr** 09:00–20:00 Uhr

schränkte Personen empfiehlt sich die Anfahrt über den barrierearmen U-Bahnhof Sengelmannstraße. Der Fußweg verläuft durch Grünanlagen und über Fußgängerbrücken. **Das Gebäude Ü35 ist barrierearm.**

Für Fahrradfahrerinnen und Fahrradfahrer sind zahlreiche Fahrradstellplätze direkt neben dem Gebäude vorhanden. Der **Eingang** zum Gebäude befindet sich im **1. Obergeschoss**, nicht im Erdgeschoss.

## ZUGANGSBERECHTIGUNGSKARTEN

Im Eingangsbereich des Gebäudes befinden sich **Vereinzelungsanlagen**, die nur mit einer Zugangsberechtigungskarte passiert werden können.

Alle Studierenden sowie Mitarbeiterinnen und Mitarbeiter der Universität Hamburg müssen ihre Zugangsberechtigungskarte bereithalten, wenn sie den Überseering 35 betreten möchten.

Die **Ausgabe der Zugangsberechtigungskarten** für Studierende erfolgt im Überseering ab dem 21. August 2017 von Montag bis Donnerstag jeweils von 09:00-12:00 Uhr gegen Vorlage einer Semesterbescheinigung und eines Lichtbildausweises.

## POST- UND PAKETZUSTELLUNG

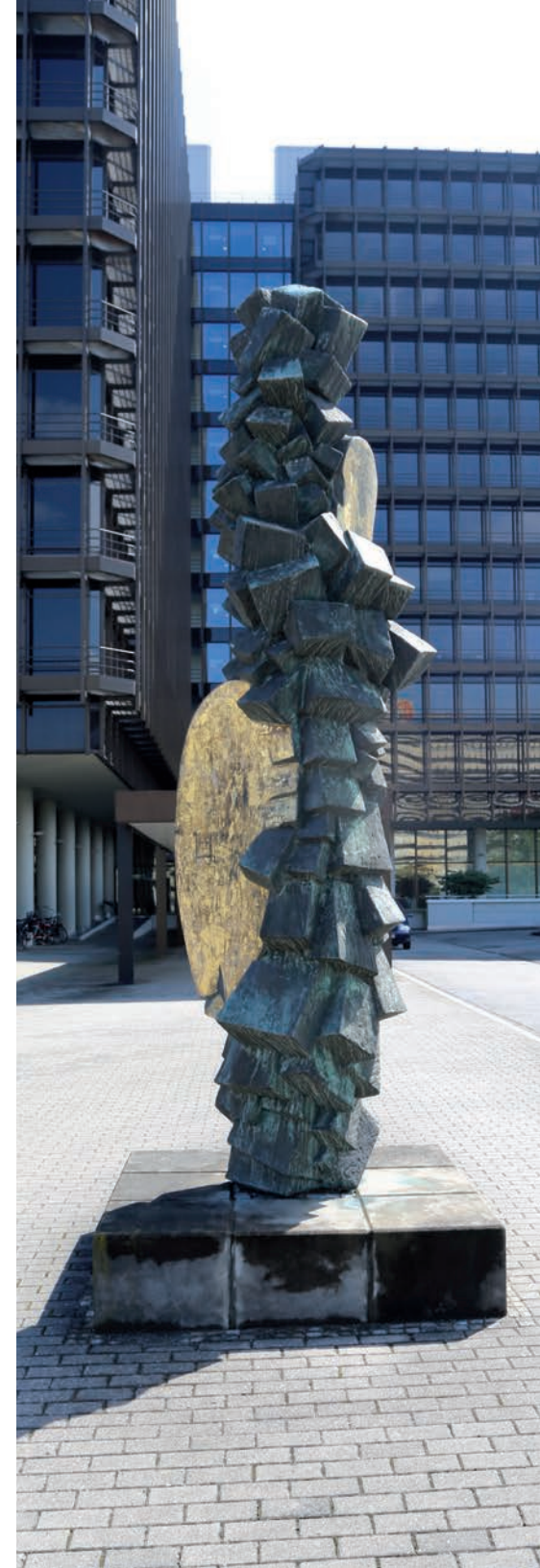
Wenn Mitarbeiterinnen und Mitarbeiter der Universität Pakete bestellen, müssen bei der Bestellung unbedingt **Name, Stockwerk und Raumnummer** angegeben werden. Nur so ist sichergestellt, dass das Paket den Empfänger direkt erreicht.

Bei Briefpost muss zusätzlich die **Postfachnummer** ergänzt werden.

Im Falle von **Abonnements** müssen die Mitarbeiterinnen und Mitarbeiter der Universität Hamburg den Absendern die Adressänderung mitteilen.

## Die Postadresse lautet:

Überseering 35  
22297 Hamburg





## MENSA UND CAFETERIA

Die Mensa und die Cafeteria, die vom Studierendenwerk betrieben werden, befinden sich im Erdgeschoss und sind barrierefrei. Kinderstühle für die jüngsten Mensagäste stehen hier bereit.

### Öffnungszeiten Mensa:

**Mo bis Fr** 8:00–16:00 Uhr  
15:30 Uhr Ende Essensausgabe

### Öffnungszeiten Cafeteria:

**Mo bis Fr** 11:00–18:00 Uhr

## KIOSK

Ebenfalls im Erdgeschoss befindet sich ein Kiosk.

### Öffnungszeiten Kiosk:

**Mo bis Fr** 07:00–18:00 Uhr

## W-LAN

Im gesamten von der Universität Hamburg genutzten Teil des Ü35 existieren die gleichen W-LAN-Zugänge wie im Philosophenturm auch, also UHH-Netz und eduroam. Da dieses Netz nach und nach aufgespannt wird, ist es nicht vom ersten Tag an überall in gleichem Maße verfügbar.

## SO FUNKTIONIEREN DIE AUFZÜGE

Die Aufzüge verfügen über ein **Steuerungssystem**, das Sie möglichst schnell und mit möglichst wenigen Zwischenstopps **zu Ihrer Zieletage** bringt.

1. Geben Sie am Außentableau die gewünschte Zieletage an.
2. Achten Sie auf die Anzeige auf dem Display: Hier wird der Buchstabe des Aufzuges angezeigt, der Sie am schnellsten in Ihre Zieletage bringt.
3. Warten Sie auf den angezeigten Aufzug und betreten Sie diesen.

Der Aufzug fährt Sie in Ihre Zieletage. In dem Aufzug können Sie keine Tasten mehr drücken.

4. Bitte nutzen Sie ausschließlich den Ihnen zugewiesenen Aufzug. Falls Sie einen anderen Aufzug nehmen, hält dieser eventuell nicht in der von Ihnen gewünschten Etage.

## FRAGEN & ANTWORTEN ZUM AUFZUG

### ■ Wie kann ich überprüfen, ob ich mich im richtigen Aufzug befinde?

Wenn auf dem Tableau in dem Aufzug die Ziffer Ihrer Zieletage leuchtet, hält der Aufzug auch in dieser Etage.

### ■ Was muss ich tun, wenn ich nicht mehr weiß, welcher Aufzug mir angezeigt wurde?

Wiederholen Sie bitte den oben beschriebenen Vorgang am Außentableau.

### ■ Kann ich mein Fahrtziel ändern, wenn ich im Aufzug bin?

Nein, das ist leider nicht möglich. Wenn der Aufzug nicht an Ihrer Zieletage hält, steigen Sie bitte beim nächsten Stopp aus und wählen Ihre Zieletage an dem nächsten Außentableau.

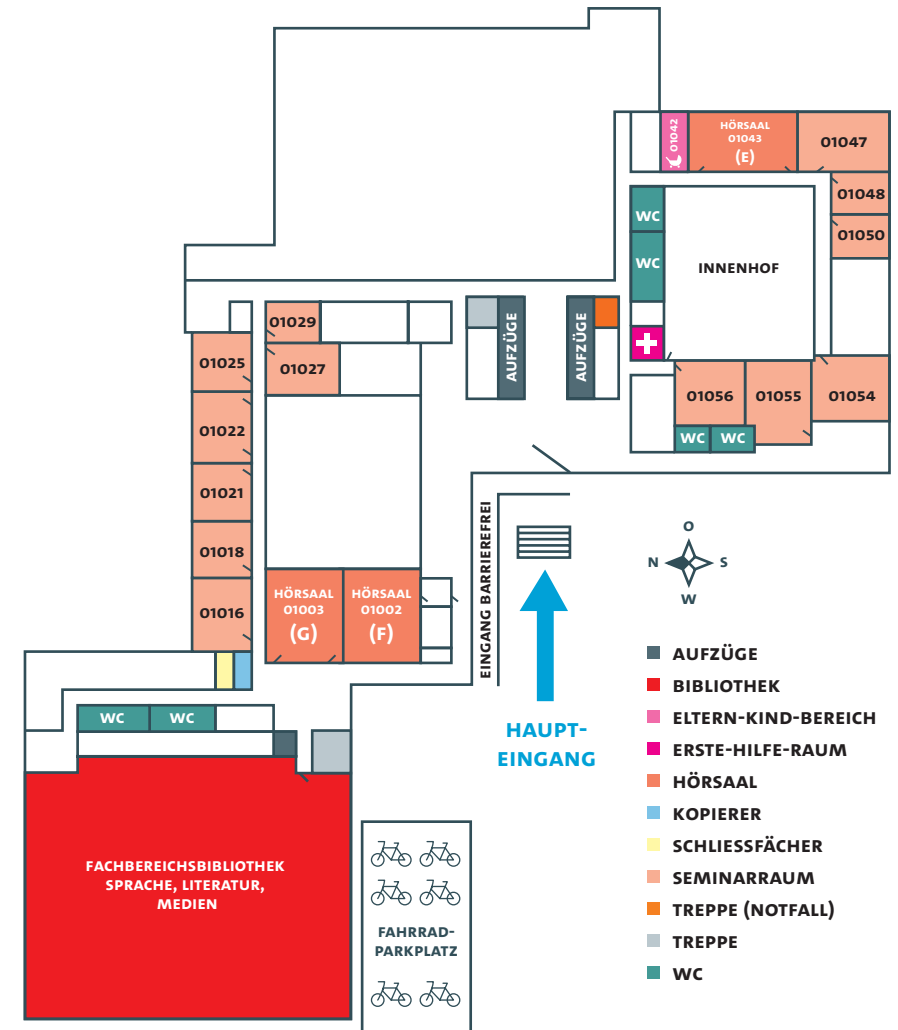
# EG

HÖRSÄLE, SEMINARRÄUME, BIBLIOTHEK, SERVICE, MENSA, CAFETERIA



# 1. OG

EINGANG, HÖRSÄLE, SEMINARRÄUME, BIBLIOTHEK

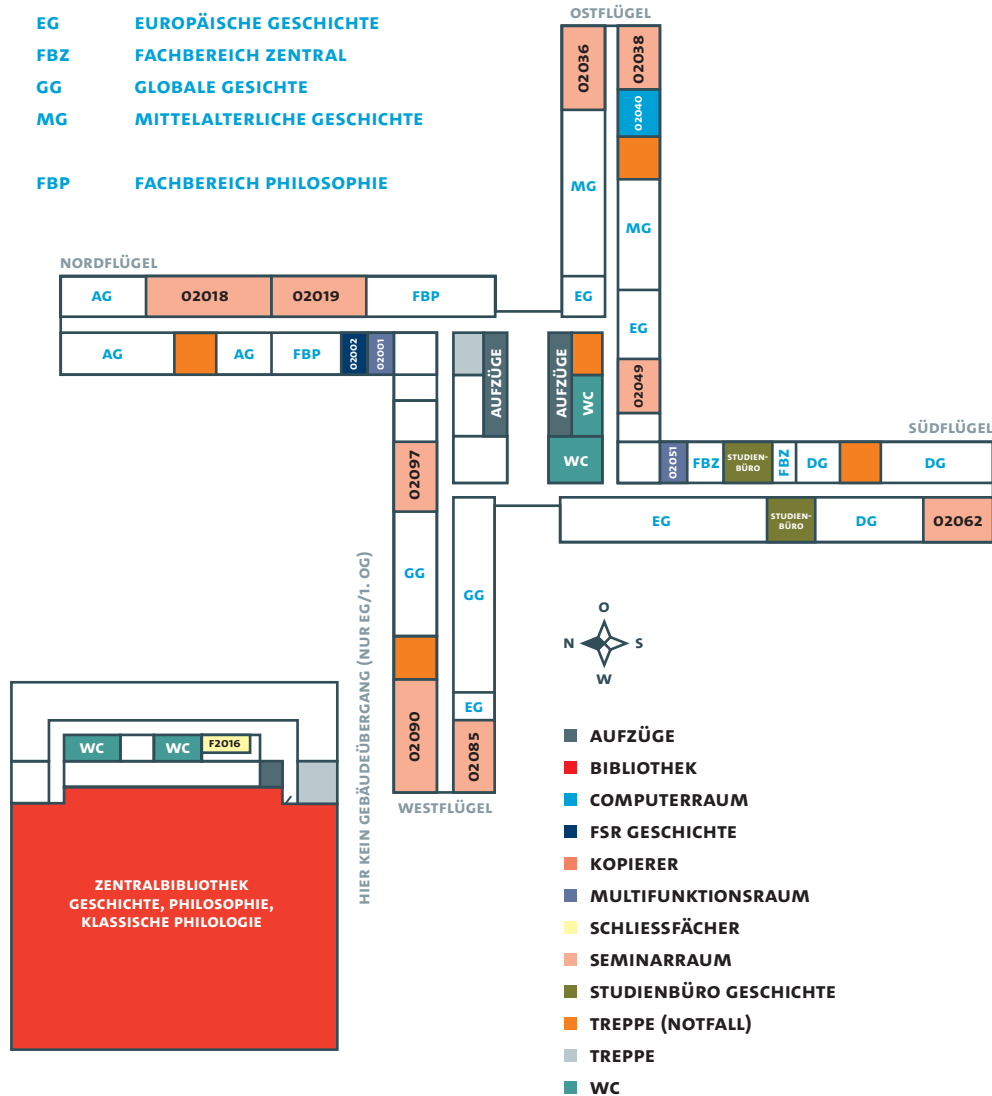


# 2. OG

FACHBEREICHE GESCHICHTE, PHILOSOPHIE

## FACHBEREICHE UND INSTITUTE

- AG ALTE GESCHICHTE
- DG DEUTSCHE GESCHICHTE
- EG EUROPÄISCHE GESCHICHTE
- FBZ FACHBEREICH ZENTRAL
- GG GLOBALE GESICHTE
- MG MITTELALTERLICHE GESCHICHTE
  
- FBP FACHBEREICH PHILOSOPHIE

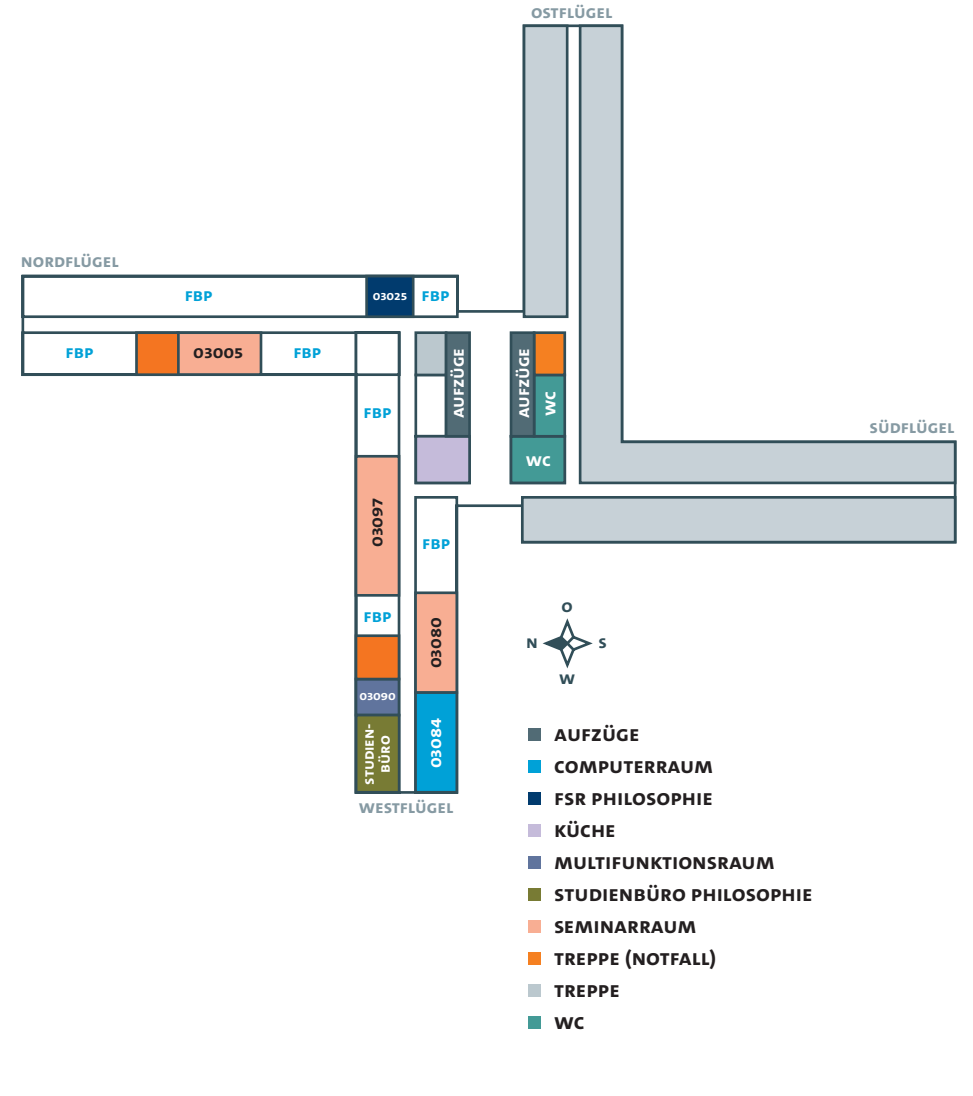


# 3. OG

FACHBEREICH PHILOSOPHIE

## FACHBEREICHE UND INSTITUTE

- FBP FACHBEREICH PHILOSOPHIE

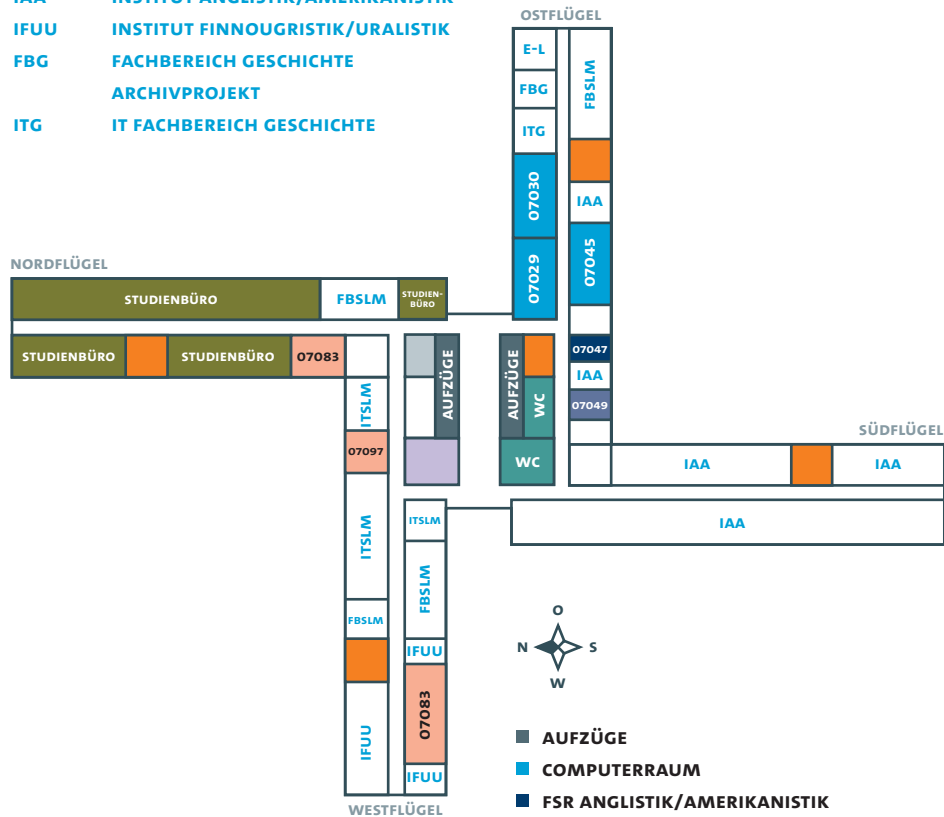


# 7. OG

FACHBEREICHE SLM I & II, GESCHICHTE

## FACHBEREICHE UND INSTITUTE

- FBSLM**    FACHBEREICHE SPRACHE, LITERATUR, MEDIEN I & II
- ITSLM**    IT-FACHBEREICH SLM I & II
- E-L**        E-LEARNING-BÜRO FAKULTÄT GW
- IAA**        INSTITUT ANGLISTIK/AMERIKANISTIK
- IFUU**        INSTITUT FINNOUGRISTIK/URALISTIK
- FBG**        FACHBEREICH GESCHICHTE  
              ARCHIVPROJEKT
- ITG**        IT FACHBEREICH GESCHICHTE

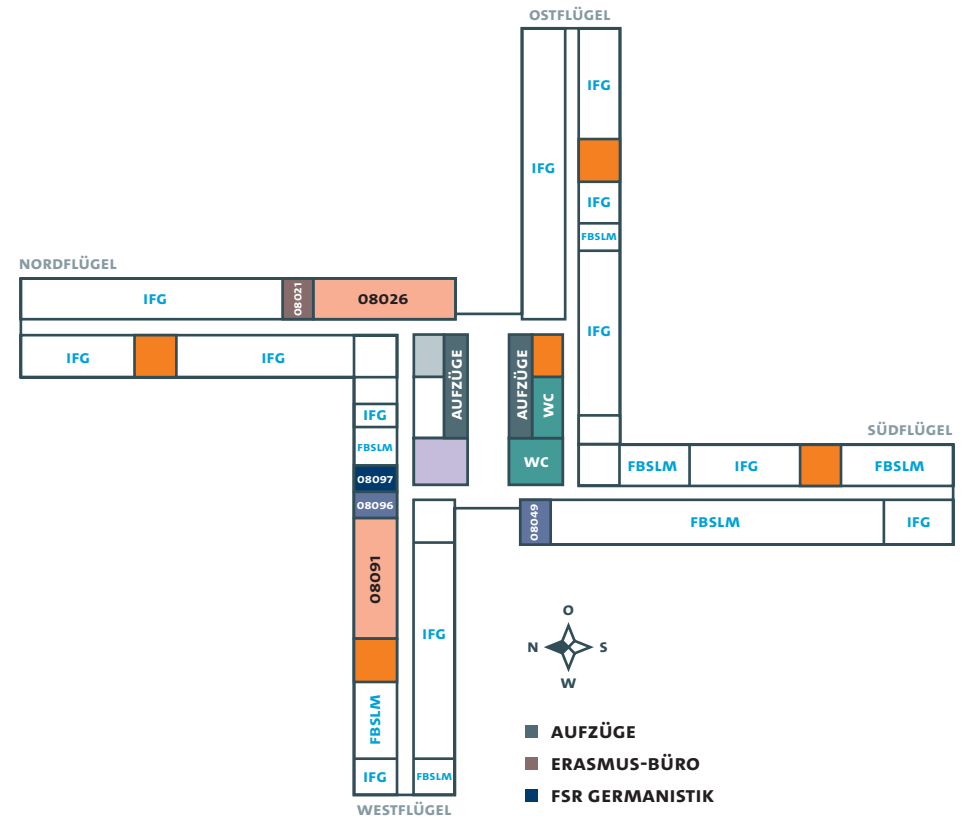


# 8. OG

FACHBEREICHE SLM I & II

## FACHBEREICHE UND INSTITUTE

- IFG**        INSTITUT FÜR GERMANISTIK
- FBSLM**    FACHBEREICHE SPRACHE,  
              LITERATUR, MEDIEN I & II

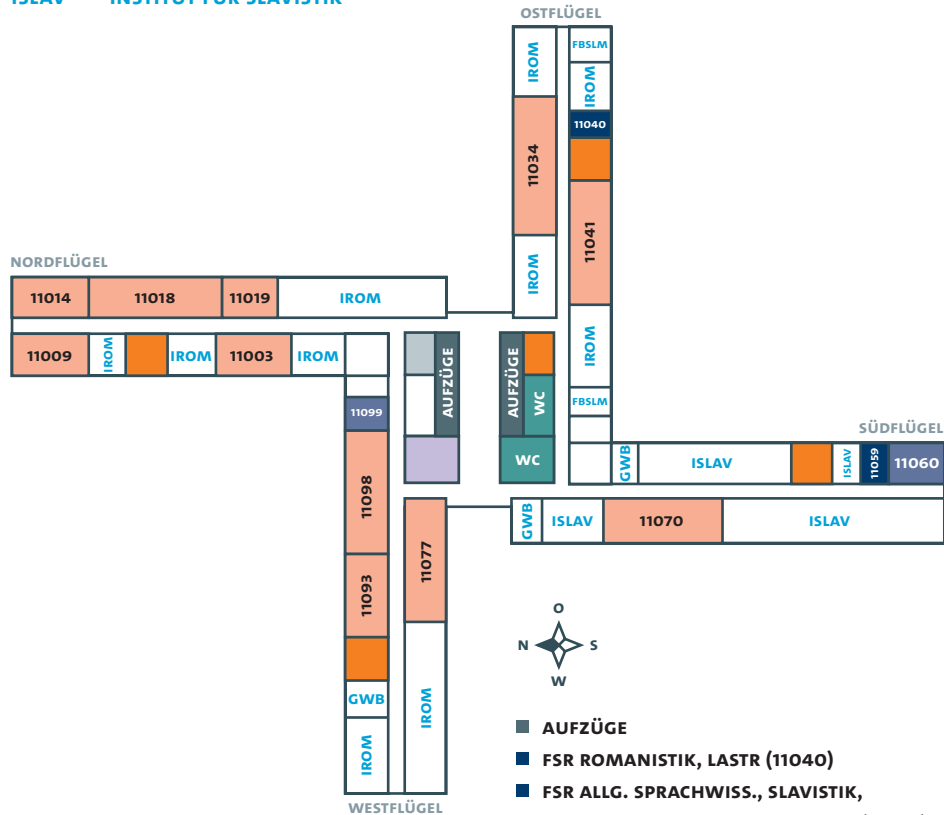


# 11. OG

FACHBEREICHE SLM I & II

## FACHBEREICHE UND INSTITUTE

- FBSLM** FACHBEREICHE SPRACHE,  
LITERATUR, MEDIEN I & II
- GWB** GOETHE-WÖRTERBUCH
- IROM** INSTITUT FÜR ROMANISTIK
- ISLAV** INSTITUT FÜR SLAVISTIK



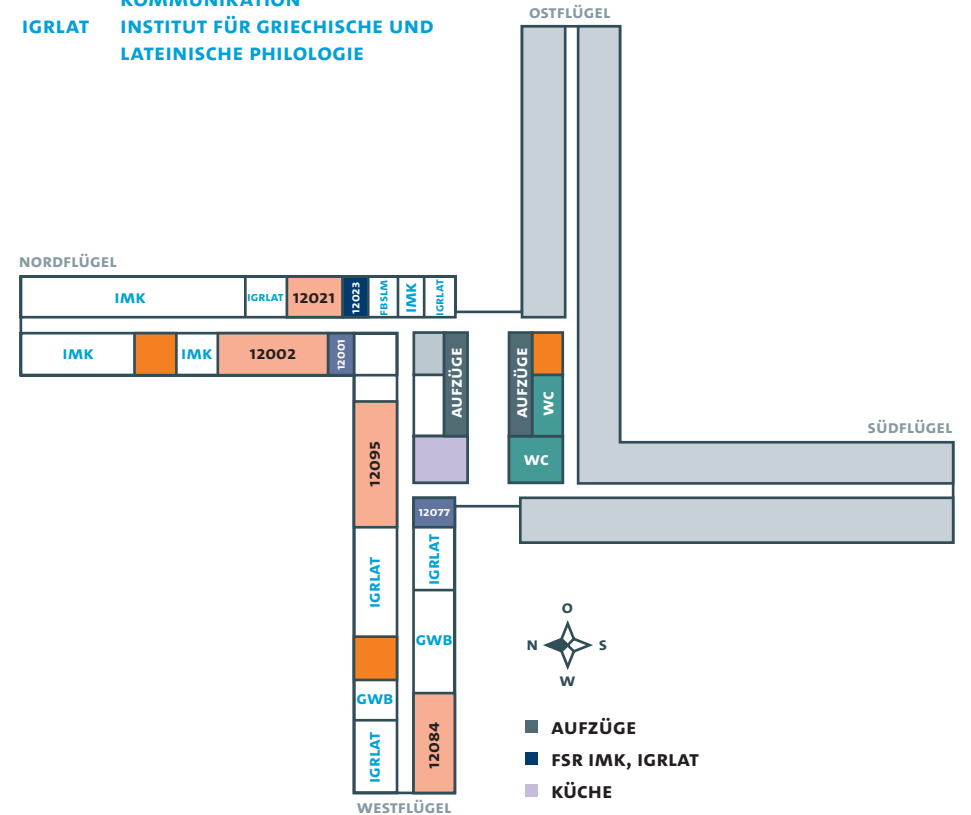
- AUFZÜGE
- FSR ROMANISTIK, LASTR (11040)
- FSR ALLG. SPRACHWISS., SLAVISTIK,  
FINNOUGRISTIK, OSTEUROPASTUD. (11059)
- KÜCHE
- MULTIFUNKTIONSRaum
- SEMINARRAUM
- TREPPE (NOTFALL)
- TREPPE
- WC

# 12. OG

FACHBEREICHE SLM I & II

## FACHBEREICHE UND INSTITUTE

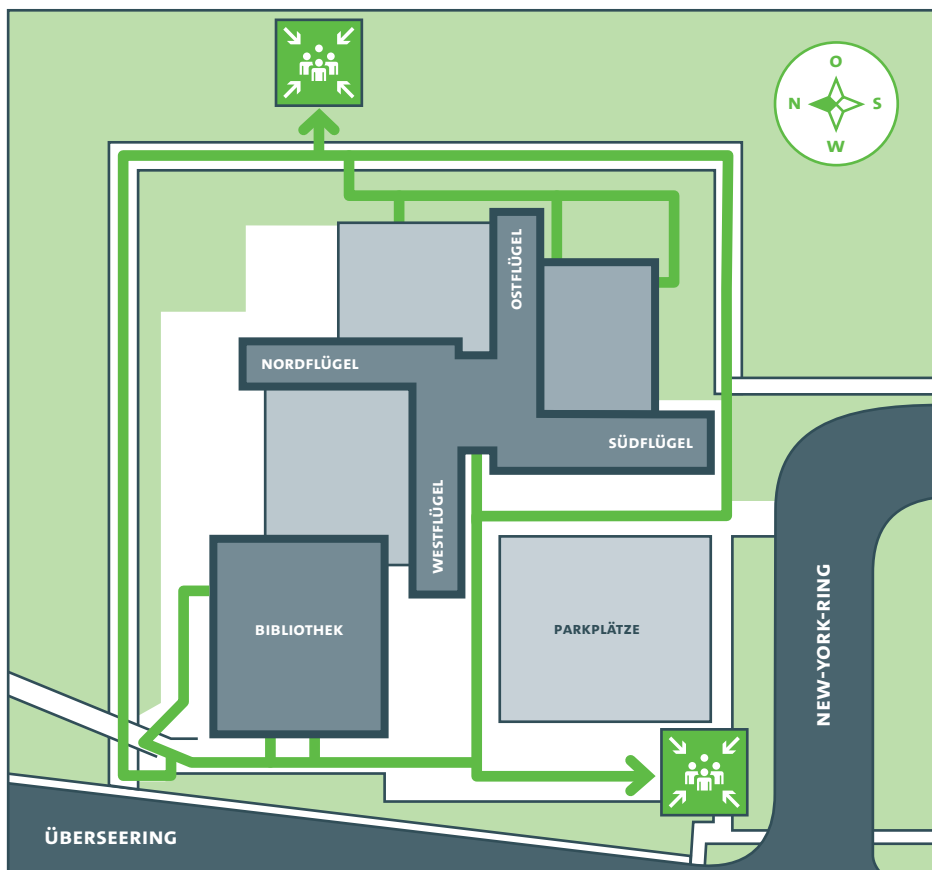
- FBSLM** FACHBEREICHE SPRACHE,  
LITERATUR, MEDIEN I & II
- GWB** GOETHE-WÖRTERBUCH
- IMK** INSTITUT FÜR MEDIEN UND  
KOMMUNIKATION
- IGRLAT** INSTITUT FÜR GRIECHISCHE UND  
LATEINISCHE PHILOLOGIE



- AUFZÜGE
- FSR IMK, IGRLAT
- KÜCHE
- MULTIFUNKTIONSRaum
- SEMINARRAUM
- TREPPE (NOTFALL)
- TREPPE
- WC

# SAMMELPLÄTZE

IM ALARMFALL



## FLUCHT- UND RETTUNGSWEGE

Sämtliche **Flucht- und Rettungswege** sind im Gebäude Ü35 durch zahlreiche und gut sichtbare Hinweisschilder gekennzeichnet. Darüber hinaus hängen auf jeder Etage Flucht- und Rettungspläne, anhand derer sich jeder im Gebäude Tätige eingehend informieren kann.

Im Falle eines Alarms folgen Sie bitte den **Hinweisschildern** und suchen einen der beiden oben eingezeichneten **Sammelplätze** außerhalb des Gebäudes auf.

# GEBÄUDEÜBERSICHT

## HÖRSÄLE

|                     |       |
|---------------------|-------|
| Hörsaal 00002 (A)   | EG    |
| Hörsaal 0129-01 (B) | EG    |
| Hörsaal 0129-02 (C) | EG    |
| Hörsaal 01043 (E)   | 1. OG |
| Hörsaal 01002 (F)   | 1. OG |
| Hörsaal 01003 (G)   | 1. OG |

## SEMINARRÄUME

|   |        |
|---|--------|
| 00091 · 00092 · 00117 · 00118 · 00124   | EG     |
| 01018 · 01021 · 01022 · 01025 · 01027 · 01029 · 01047 · 01048 · 01050 · 01054 · 01055 · 01056 | 1. OG  |
| 02018 · 02019 · 02036 · 02038 · 02040 · 02049 · 02062 · 02085 · 02090 · 02097                 | 2. OG  |
| 03005 · 03080 · 03097   | 3. OG  |
| 07083 · 07097   | 7. OG  |
| 08026 · 08091   | 8. OG  |
| 11003 · 11009 · 11014 · 11018 · 11019 · 11034 · 11041 · 11070 · 11077 · 11093 · 11098         | 11. OG |
| 12002 · 12021 · 12084 · 12095   | 12. OG |

## BIBLIOTHEKEN

|  |       |
|--|-------|
| Fachbereichsbibliothek SLM (Romanistik, Allg. Sprachwissenschaften, Finnougristik/Uralistik)       | EG    |
| Fachbereichsbibliothek SLM (Germanistik, Anglistik/Amerikanistik, Slavistik, Medienwissenschaften) | 1. OG |
| Zentralbibliothek (Geschichte, Philosophie, Klass. Philologie)                                     | 2. OG |

## FACHSCHAFTSRÄUME

|  |        |
|--|--------|
| FSR Geschichte · 02002   | 2. OG  |
| FSR Philosophie · 03025  | 3. OG  |
| FSR Anglistik/Amerikanistik · 07047  | 7. OG  |
| FSR Germanistik · 08097  | 8. OG  |
| FSR Romanistik, LASTr · 11040  | 11. OG |
| FSR Allg. Sprachwissenschaften, Slavistik, Finnougristik, Osteuropastudien · 11059 | 11. OG |
| FSR IMK, IGrLatPhil · 12023  | 12. OG |

## STUDIENBÜROS

|                         |       |
|-------------------------|-------|
| Studienbüro Geschichte  | 2. OG |
| Studienbüro Philosophie | 3. OG |
| Studienbüro SLM         | 7. OG |

## FACHBEREICHE UND INSTITUTE

|   |              |
|---|--------------|
| Fachbereich Geschichte                              | 2. OG        |
| Fachbereich Philosophie – Philosophisches Seminar   | 2. + 3. OG   |
| Fachbereiche SLM I + II                             | 7.–12. OG    |
| Institut für Anglistik/Amerikanistik                | 7. OG        |
| Institut für Finnougristik/Uralistik                | 7. OG        |
| Institut für Germanistik                            | 8. OG        |
| Institut für Romanistik                             | 11. OG       |
| Institut für Slavistik                              | 11. OG       |
| Instituto Camoes                                    | 11. OG       |
| Goethe-Wörterbuch                                   | 11. + 12. OG |
| Arbeitsstelle Studium und Beruf                     | 12. OG       |
| Institut für Griechische und Lateinische Philologie | 12. OG       |
| Institut für Medien und Kommunikation               | 12. OG       |

## SERVICE

|                                |                    |
|--------------------------------|--------------------|
| Barrierefreie WCs              | EG + 10. OG        |
| Computerraum                   | EG, 2., 3. + 7. OG |
| E-Learning-Büro                | 7. OG              |
| Eltern-Kind-Bereich            | 1. OG              |
| ERASMUS-Büro                   | 8. OG              |
| Erste-Hilfe-Raum               | 1. OG              |
| Haupteingang, Pfortnerloge     | 1. OG              |
| IT-Fachbereich SLM, Geschichte | 7. OG              |
| Kopierraum                     | EG, 1. OG          |
| Mensa, Cafeteria und Kiosk     | EG                 |
| Poststelle                     | EG                 |
| Raucherstation (Innenhof Nord) | EG                 |
| Schließfächer                  | EG, 1. + 2. OG     |



---

**FAKULTÄT**  
FÜR GEISTESWISSENSCHAFTEN

**KONTAKT UND ANSPRECHPARTNER**

Universität Hamburg  
Fakultät für Geisteswissenschaften

[www.gwiss.uni-hamburg.de/studium/ue35](http://www.gwiss.uni-hamburg.de/studium/ue35)

**Serviceteam Überseering 35**

**CEZARY WOLKOWICZ UND ANDREAS TIMANN**

Leitung Serviceteam

Tel.: +49 40 42838-8853

E-Mail: [st-ue35@verw.uni-hamburg.de](mailto:st-ue35@verw.uni-hamburg.de)

Raum: EG 00019

Mo bis Fr: 6:30–15:00 Uhr

**GSG Gebäude Service Gesellschaft**  
**Überseering 35 mbH**

Notfallrufnummer: +49 40 63765555

